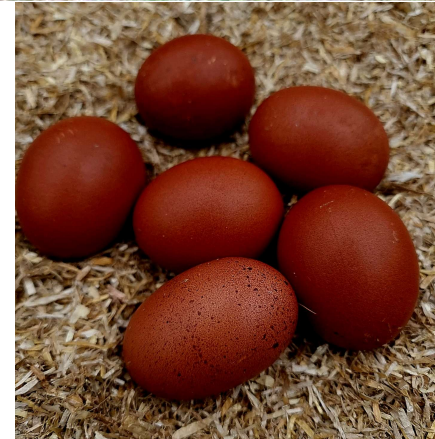


Ziichterversammlung

06.März 2026



Tagesordnung Züchterversammlung

- Begrüßung und allgemeine Informationen
 - Vereinsneuigkeiten
 - Rückblick 100 Joer Weeltzer Klengdéierenziichter
-
- Tipps für eine erfolgreiche Brut
 - Krankheiten frühzeitig erkennen und Behandlung
-
- Brötchenpause
-
- Wissenswertes über Kaninchen
 - Verschiedenes, Vorschläge, offene Diskussion

INFORMATIONEN

Geflügelringbestellungen :

Die Bestellungen von Geflügelringen Jahr 2025 : **TOTAL 1379 Ringe**

Bestellung für Geflügelringe bei Schmitz Theo per mail/sms/...

Jungkaninchen Tätowierung :

Tätowierte Jungkaninchen 2025 : 222 Jungtiere aus 52 Würfen

Für Tätowierungen 2026, bitte Marcel Brachmond zeitig anrufen um einen Termin zu vereinbaren.

Züchtersammlungen : wenn jemand ein bestimmtes Thema in einem Vortrag behandelt haben will, so bitte melden !

Neue Züchter ab 2026: Jung Luca mit Marans Schwarzkupfer
Strasser Alain & Patrick mat Kleinsilber hell
Kahlen Patrick – Helfer bei Ausstellungen

Herzlich willkommen !!

Generalversammlung 27.02.26



Weitere **INFORMATIONEN**

- **Vereins-Kleiderbestellungen** bei Wagener Nico abgeben
- Für das Jahr 2026 **planen wir** :
 - Vereinsausflug am 04.Juli 2026 – Details folgen...
 - Besuch Deutschen Junggeflügelschau Hannover in Bad Sazufflen (360km) am 24. + 25.Oktober 2026
 - Besuch der Bundesrammlerschau vom 17.+18.Januar 2027 in **Offenburg** - bitte vormerken !
- Auf den nächsten Ausstellungen können die Besucher mit **PAYCONIQ** bezahlen
- Wer noch keine **Sanitellnummer** besitzt sollte sich bitte melden da diese Pflicht für alle Geflügelhalter/Züchter ist. **(Luca ?)**
- **Internet Home Page** (www.kleintierewiltz.info)
Die Home Page ist «up-to-date» ! Schulung für Thilgen Gilles – Schickes Michel – Schmitz Theo – Groeber Max am 17.04.2026

USAL INFORMATIONEN

Landesverbandsvorstand → Info ...

- | | | |
|------------------------|-------------------|----------------------|
| • Landespräsident | Bichler Gérard | - Verein Mondorf |
| • 1. Vize-Präsident | Schmit Pascal | - Verein Differdange |
| • 2. Vize-Präsident | Kempa Jos | - Verein Mersch |
| • 3. Vize-Präsident | Thill Jean-Claude | - Verein Mertert |
| • 4. Vize-Präsident | Ben Klomp | - Verein Wiltz |
| • Generalschriftführer | Jaeger Roger | - Verein Schifflange |
| • Generalkassierer | Metz Romain | - Verein Schuttrange |

Landeskongress 14 März 2026 in Schieren, Al Schoul ab 16.45 Uhr

Nach dem Kongress gemeinsames Essen Hôtel Pommerloch 20:00 Uhr...
Reservieren !

VORSCHAU 2026 - Ausstellungen

Nationaler Ausstellungskalender Calendrier National des Expositions 2026/2027



18.04. - 19.04.2026	Klengdeireenziichter Woltz <i>Hall am Petz Weidingen</i>	Frühjahrsausstellung
19.09. - 20.09.2026	Preisriichter Letzebuerg <i>Centre Culturel Wasserbillig</i>	Intern. Jungtierschau
26.09.2026	USAL KLENGDEIERENDAG <i>Festikuss Soleuvre</i>	
17.10. - 18.10.2026	Cercle Avicole Mersch <i>Hall Irbecht Beringen</i>	Ausstellung
24.10. - 25.10.2026	Klengdeierenziichter Redange <i>Hall Ospem</i>	Ausstellung
07.11. - 08.11.2026	Société Avicole Dudelange <i>Zuchtanlage Parc L'eh</i>	Ausstellung
14.11. - 15.11.2026	Klengdeierenziichter Woltz <i>Hall am Petz Weidingen</i>	Ausstellung
14.11. - 15.11.2026	Société Avicole Scheffleng <i>Hall Polyvalent Schifflange</i>	Ausstellung
21.11. - 22.11.2026	Société Avicole Kayl <i>Schungfabrik Tétange</i>	Ausstellung
09.01. - 10.01.2027	Internationale und Nationale <i>Deichhalle Ettelbruck</i>	Landesausstellung

AKTIVITÄTSKALENDER WEELTZER KLENGDÉIERENZIICHTER 2026 rev.0

Januar	Februar	März	April	Mai	Juni	Juli	August	September	Oktober	November	Dezember
1 Neujahr	1	1	1	1 1.Mai	1	1	1	1	1	1 Allerheiligen	1
2	2	2	2	2	2	2	2	2	2 USAL Deleg.Tag	2	2 Preisrichter G.
3	3	3	3	3	3	3	3	3	3	3	3
4	4	4	4	4	4	4 Vereinsausflug	4	4	4	4 COMITE	4
5	5	5	5	5 Ostern	5	5	5	5	5	5	5
6 Landesaussstellung	6	6 Züchtersvers.	6	6 Ostermontag	6	6	6	6	6	6	6
7 Landesaussstellung	7	7	7	7 4.Brut-Einlage	7	7	7	7	7	7 Aufbau Expo	7
8 Landesaussstellung	8	8	8	8 Comité	8	8	8	8	8	8	8
9 Landesaussstellung	9	9	9	9 2.Brut-Einlage	9	9 Europatag	9	9	9	9 Aufbau Expo	9
10 Landesaussstellung	10	10	10	10	10	10 COMITE	10	10	10	10 Expo Bastogne	10
11 Landesaussstellung	11	11	11	11	11	11	11	11	11	11 Expo Bastogne	11
12 Landesaussstellung	12	12	12	12	12	12	12	12	12	12	12
13	13	13	13	13 3.Brut-Schlupf	13	13	13	13	13	13	13
14	14	14	14	14	14	14	14	14	14	14	14
15	15	15	15	15	15	15	15	15	15	15	15
16	16	16	16	16	16	16	16	16	16	16	16
17	17	17	17	17	17	17	17	17	17	17	17
18	18	18	18	18	18	18	18	18	18	18	18
19	19	19	19	19	19	19	19	19	19	19	19
20	20	20	20	20	20	20	20	20	20	20	20
21	21	21	21	21	21	21	21	21	21	21	21
22	22	22	22	22	22	22	22	22	22	22	22
23	23	23	23	23	23	23	23	23	23	23	23
24	24	24	24	24	24	24	24	24	24	24	24
25	25	25	25	25	25	25	25	25	25	25	25
26	26	26	26	26	26	26	26	26	26	26	26
27	27	27	27	27	27	27	27	27	27	27	27
28	28	28	28	28	28	28	28	28	28	28	28
29	29	29	29	29	29	29	29	29	29	29	29
30	30	30	30	30	30	30	30	30	30	30	30
31	31	31	31	31	31	31	31	31	31	31	31



x Wochenende

x Feiertage

X Schulferien

29. Bundesrammlerschau + Landesschau Baden in Offenburg am 16. & 17.01.2027

Generalversammlung WILTZ in Wiltz, Restaurant "Bistrot Kaul" Wiltz den 27.02.2026

Busreisen zu ausländischen Kaninchen- und Geflügelausstellung werden zeitig mitgeteilt.

1925 100 Years 2025



Programm 100 Joer

- Ouvertüre Freitag 19 Uhr
 - Reden – Ehrenwein – Preisverteilung
 - Agape : Hâm réih a gekacht, Tomaten, Äer, Cornichons, Önnen, Botter an Baguette, Kuch
- Samstag gegen 19 Uhr
 - Gemeinsames Abendessen unserer Mitglieder und Züchter : Fritten, Hâm an Zalot
- Samstag und Sonntag
 - Ausstellung geöffnet von 10 bis 17/18 Uhr

EXPO Wiltz 100 Joer

Kaninchen			Käfige benötigt	Käfige Lager	Diff
Riesen	0	A3-70	74	150	76
Mittel	136	A3-60	410	528	118
Klein	23	A4-50	6	96	90
Zwerg	59	Wachteln	0	10	10
Total Kaninchen	218	Volière Gänse	0	0	0
Hühner			490	784	294
Gross	74	Käfige 2022	Käfige Abteile	Käfigböden	
Zwerg	192	A3-70	74	24,7	
Wachteln	6	A3-60	410	136,7	
Wassergeflügel	0	A4-50	6	1,5	
Total Geflügel	272	Volière Gänse	0	0,0	
		Wachteln	0		
Gr.TOTAL	490	Total	490		

OUVERTÜRE



- Ausstellung voller Erfolg
- Viele Besucher, mussten noch zusätzliche Tische aufstellen
- Subside Gemeinde – Ministère – USAL
- Veterinärinspektion
- Grossen Dank an alle Züchter und active Mitglieder

Tipps für eine erfolgreiche Brut

Zur Einleitung, Naturbrut oder Kunstbrut ?

Für jede Variante gibt es pro und contra.

Bei Naturbrut ist die Schlupfrate generell höher als bei Kunstbrut, bei versendeten Eiern ist die Schlupfrate oft niedriger da die Eier gerne Transportschäden davon tragen.

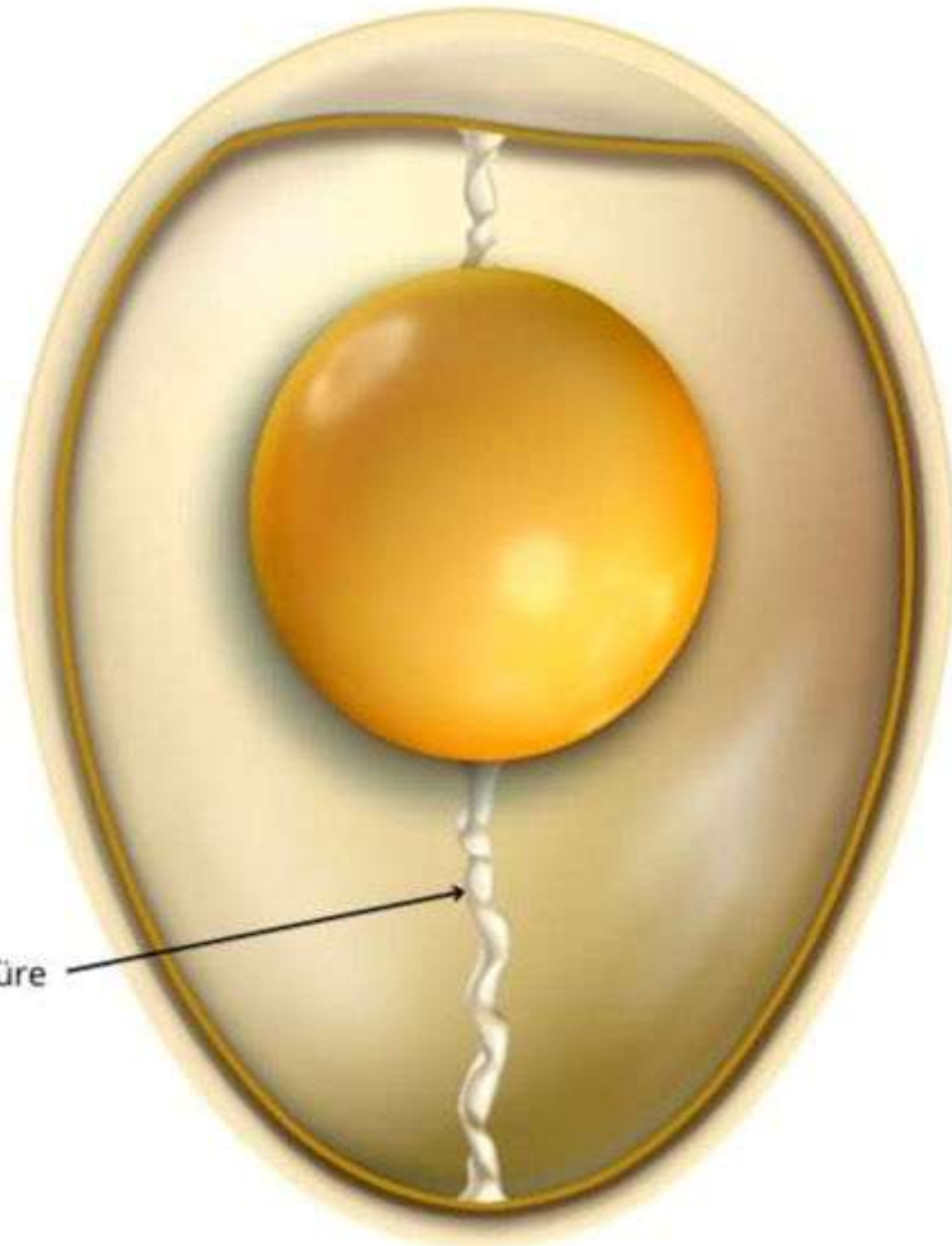
Kunstbrut hat definitiv Vorteile da viele Eier gleichzeitig bebrütet werden können.

Beim Schlupf können diese zusammen geimpft werden (Marek) was bei Naturbrut schwierig wird da die Impfstoffe nicht haltbar sind.

1. Die Auswahl der Bruteier

- Wähle die saubersten und die am perfekt geformten Eier aus
- Waschen soweit vermeiden da der natürliche Schutz des Eies zerstört wird. (wenn, dann leicht unter fließendem Wasser mit einer feinen Bürste reinigen)
- keinen rohen Umgang mit den Bruteiern → Hagelschnüre können reißen

Hagelschnüre



2. Bruteier frisch halten

- Zuerst Bruttermin wahr nehmen
- Bruteier an einem kühlen und dunklem Ort lagern ... $\pm 8/15$ Grad.
- Maximal 14 Tage lagern, danach nimmt die Schlupfwahrscheinlichkeit progressif ab
- Mit dem spitzen Ende nach unten lagern und mindestens 1 am Tag wenden. (Wippe)

Wenn das Ei mit dem stumpfen Ende nach oben liegt, kann das die Lufblase verschieben und es erfolgt eine schlechtere Schlupfrate

3. Zuverlässige Brutmaschine wählen

- Vereinsbrutmaschine !
- Finger weg von Billigprodukten, halten oft nicht die benötigte konstante Bruttemperatur.
- Maschine störungsfrei aufstellen (Sonne - Kinder-Haustiere...)

4. Reinigung der Brutmaschine

- Sauberkeit !
- Desinfektion vor jeder Brut

5. Wenden der Bruteier

- Sehr wichtiger Punkt beim brüten
- Durch das Drehen bleibt der Dotter und der Embryo im Ei zentriert → automatische Wendevorrichtung
- 3 Tage vor dem Schlupf nicht mehr drehen
- Grössere Maschinen wie unsere Vereinsmaschinen haben einen separaten Schlupfbrüter



6. Herausnehmen der Küken

Nach dem 18. Bruttag sollte vermieden werden die Maschine zu öffnen da sonst wertvolle Feuchtigkeit verloren geht.

Wenig Feuchtigkeit lässt die Eihaut austrocknen und erschwert das Schlüpfen.

Das Küken ernährt sich sowieso die ersten 72 Stunden aus dem Dottersack, also keine Eile zum rausnehmen.

Warten bis alle Küken geschlüpft sind.

Krankheiten Geflügel

- Allgemein haben wir es in der Regel mit wenig Krankheiten zu kämpfen
- Sauberkeit der Futter- und Trinkgefäße
- Tägliche Kontrolle des Bestandes
- Schnelle Reaktion bei Verdacht
- Vereinsverantwortliche anrufen und um Rat fragen... nicht warten !
- Vorgeschriebene Impfungen machen (Verein trägt die Unkosten)

Vereinsapotheke

In der Vereinsapotheke sind vorhanden :

- Baycox (Kokzidiose)
- Baytril 10% (Antibiotika) bei Problemen im Atmungssystem und dem Magen-Darm-Trakt
- Doxy veto (Schnupfen-Luftwege)

IMPFUNGEN

- New Castle Disease Krankheit
(3-4 Mal im Jahr) **wichtig !!**
- Marek'sche Krankheit
(Spritze 1.Tag) **wichtig !!**
- Paracox 8
(ab dem 08.Lebenstag)

Apfelessig

Dosierung
Hühner: 20ml (1EL) pro Liter
Küken: 5ml (1TL) pro Liter

Stand 04/2021

Präparate zur Behandlung der Kokzidiose bei Hühnern (in Deutschland zugelassen)									
Handelsname	Wirkstoff	Wirkstoffgruppe	Vertreiber	Zugelassen für	Abpackungsgrößen	Dosierung	Behandlungsdauer in Tagen	Wartezeit essbare Gewebe	Wartezeit Eier
Amproline 400 mg/ml	Amprolium	Thiamin-Analog	Huvepharma	Jungehennen, Legehennen, Masthühner	1 L, 5 L	0,05 ml / kg KGW	5-7	0	0
Eimeryl 200 mg/ml	Amprolium	Thiamin-Analog	Virbac	Jungehennen, Legehennen, Masthühner	5 L	0,1 ml / kg KGW	5-7	0	0
Koksidol 50 30 mg/g	Sulfadimethoxin	Sulfonamid	Dechra/WDT	Masthühner	150 g, 800 g	2,33 - 4,67 g / kg KGW	3 Tage Behandlung, 2 Tage Pause, 3 Tage Behandlung	14	nicht zutreffend
Sulfadimidin 50 W 500 mg/g	Sulfadimidin	Sulfonamid	Bela-Pharm	Masthühner	100 g, 1 kg	200 mg / kg KGW	3 Tage Behandlung, 2 Tage Pause, 3 Tage Behandlung	14	nicht zutreffend
Sulfadimidin Na 100% aniMedica, 1000 mg/g	Sulfadimidin	Sulfonamid	aniMedica	Masthühner	1 kg	107 mg / kg KGW	3 Tage Behandlung, 2 Tage Pause, 3 Tage Behandlung	14	nicht zutreffend
Baycox	Toltrazuril	Triazinderivat	Bayer	Jungehennen, Masthühner	100 ml, 1 L, 5L	0,28 ml / kg KGW	2	16	nicht zutreffend
Dauril CT 25 mg/ml	Toltrazuril	Triazinderivat	Dopharma	Jungehennen, Masthühner	1 L	0,28 ml / kg KGW	2	16	nicht zutreffend
Toltra-K 25 mg/ml	Toltrazuril	Triazinderivat	Belapharm	Jungehennen, Masthühner	1 L, 5 L	0,28 ml / kg KGW	2	18	nicht zutreffend
Zorabel 25 mg/ml	Toltrazuril	Triazinderivat	Virbac	Jungehennen, Masthühner	1 L, 5 L	0,28 ml / kg KGW	2	18	nicht zutreffend
Zuritol 25 mg/ml	Toltrazuril	Triazinderivat	Calier	Jungehennen, Masthühner	1 L, 5 L	0,28 ml / kg KGW	2	16	nicht zutreffend



Viele weitere wichtige Informationen zu Geflügelkrankheiten und Geflügelhaltung findest du unter:

www.gefluegel-gesundheit.de

PARASITEN beim Geflügel

- Seltener : Flöhe und Läuse
 - Häufig : Rote Vogelmilbe
-

- Mäuse und Ratten bekämpfen
- Fuchs und Marder fern halten (Elektrozaun)
- Habicht abschrecken (Netz)

Brötchenpause

WISSENSWERTES ÜBER KANINCHEN

- Lebenserwartung 6 bis 10 Jahre
- Grösse 20 bis 70cm
- Gewicht 1 bis 12 kg
- Geschwindigkeit bis zu 40 km/h
- Geschlechtsreife 3 bis 12 Monate
- Wurfgrösse 4 bis 8 Jungtiere
- Tragzeit 28 bis 31 Tage

Wissenswertes

Geschichte:

Schon vor etwa 4000 Jahren began die Beziehung zwischen Mensch und Kaninchen auf der Iberischen halbinsel (Spanien-Portugal)

Die Römer spielten eine entscheidene Rolle in der Geschichte des Kaninchens denn sie begannen diese zu züchten und standen weit oben auf dem Speiseplan.

Im 16.Jahrhundert waren Zwergkaninchen sehr beliebt auf Fürstenhöfen, doch die Blütezeit der Kaninchenzucht began im 19.Jahrhundert als die Menschen in den Städten kein Platz hatten für groß Nutztiere.

Ab hier kam die Kaninchenhaltung ins Spiel, wenig Platzbedürfnisse und eine zuverlässige Nahrungsquelle.

Wissenswertes

Kaninchen sehen alles

Da ihre Augen seitlich am Kopf platziert sind, haben Kaninchen eine fast 360-Grad-Rundumsicht. Diese hilft ihnen, potenzielle Gefahren aus fast allen Richtungen wahrzunehmen.

Kaninchen gehören zu den Top-Springern

Kaninchen sind nicht nur gute Sprinter, sondern können auch beeindruckende Sprünge machen. Einige Arten können bis zu einem Meter hoch und mehr als drei Meter weit springen

Die Zähne von Kaninchen wachsen weiter

Die Zähne eines Kaninchens wachsen kontinuierlich, etwa 1,47-1,59 mm pro Woche. Deshalb müssen sie ständig nagen, um ihre Zähne zu nutzen und zu verhindern, dass sie zu lang werden.

Kaninchen machen Freudensprünge

Wenn Kaninchen glücklich sind, drücken Sie ihre Freude gern mit einer Kombination aus Sprung und freudigem Seitwärtskick aus. Dieses Verhalten ist ein eindeutiges Zeichen dafür, dass Du bei der Kaninchenhaltung alles richtig machst.

Wissenswertes

Ohren :

Kaninchen können ihre Ohren getrennt voneinander in alle Richtungen bewegen. So nehmen sie ihre gesamte Umgebung wahr.

Verdauung :

Kaninchen können sich nicht übergeben. Ihre Speiseröhre ist nämlich so glatt, dass Nahrung in ihr nur herunterrutschen kann.

+ Stopfdarm

Rekorde:

das älteste Kaninchen wurde 18 Jahre alt. Das schwerste Kaninchen wog 25 Kilogramm.

Haltung :

Einzelhaltung – Gruppenhaltung

Stallgrößen:

Der Kaninchenrasse angepasst... Mittelrassen bis 5,5 kg → ±70x80cm Liegebretter werden gerne angenommen.

Stallboden:

Trocken und rutschfest → Teilweise Bodengitter ist von Vorteil

Wissenswertes

Stall:

Direkte Sonneneinstrahlung vermeiden

Natürlicher Lichteinfall im Stall durch Fensterfläche (5% von Stallfläche)
(Rechnung: Stallfläche 4*6Meter = 24m² → 5% = 1,2m² Fenster)

IMPFUNGEN:

RHD Krankheit = Rabbit Hemorrhagic disease = Hämorrhagische Krankheit
Diese Krankheit findet man nur bei Kaninchen und wurde 1984 zum ersten Mal in China festgestellt. Darum auch Chinaseuche genannt.

Empfänglich sind alle Kaninchenrassen beiderlei Geschlechts. Jungtiere bis zu etwa einem Monat erkranken meist nicht, können aber den Erreger vermehren. Die meisten erkrankten Tiere sind älter als 3 Monate.

Die Mortalität liegt je nach Virusstamm bei 5 bis 100 Prozent. Die seit 2016 zu beobachtenden Erkrankungen verlaufen fast immer tödlich.

Wissenswertes

Das RHDV ist im Blut, in allen Organen und in sämtlichen Ausscheidungen nachweisbar.

Somit kann die Infektion über direkten Kontakt oder indirekt über Stechinsekten und Fliegen erfolgen.

Auch eine indirekte Übertragung über mit dem Virus behaftete Gegenständen (Futter, Kleidung, etc...) ist möglich.

Das Virus bleibt in der Umwelt bei Zimmertemperatur über drei Monate ansteckend, bei niedrigen Umgebungstemperaturen siebeneinhalb Monate

RHD gilt nach heutigem Stand der Veterinärmedizin als unheilbar. Die Bekämpfung der Krankheit geschieht am effektivsten durch eine jährlich zu wiederholende Impfung.

Nächste Impfung aller Bestände des Vereins am 26.09.2026 !

Nächste Züchtersammlungen

2026

Ideen zu Vorträgen ?

M
E
R
C
I

